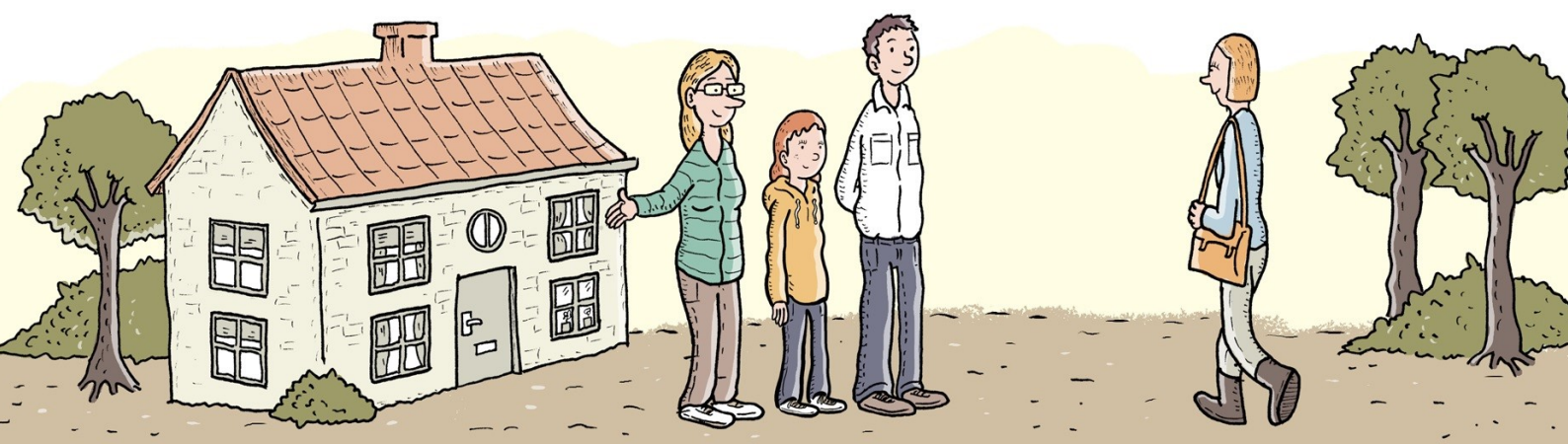


INDDRAGELSE AF BØRN, UNGE & DERES NETVÆRK I ANBRINGELSESSAGER

- TILGANGE OG METODER, DER KAN GØRE EN FORSKEL



KONFERENCE

23. april 2020 kl. 9.00 - 15.30
Kulturhuset Islands Brygge



EGMONT
Fonden

PROGRAM

9.00-9.30 Ankomst og morgenmad

9.30-9.40 **Velkomst** ved socialborgmester i Københavns Kommune, Mia Nyegaard

9.40-10.10 **En ungs refleksioner over inddragelse i et nu afsluttet anbringelsesforløb på baggrund af egen oplevelse og aktindsigt i egen sag**

Ved Helga Sofia Nielsen fra De Anbragtes Vilkår (DAV)

Oplæg og spørgsmål fra salen

10.10-10.25 **Den vigtige inddragelse af de anbragte børn**

Ved programchef Camilla Bjerre Damgaard

Egmont Fonden har støttet projekt 'Bedre Børneinddragelse i tilsyn med anbragte børn'. Programchef Camilla Bjerre Damgaard vil kort introducere til fondens arbejde med at støtte inddragelsen af anbragte børn og erfaringer hermed.

10.25-10.40 Kaffepause

10.40-11.40 **Sådan kan vi inddrage yngre børn (5-12 år) i det personrettede tilsyn**

Ved projektleder Mette Larsen fra Videnscenter for Anbragte Børn og Unge (VABU) med inddragelse af socialrådgiver Carina Mohr fra Københavns Kommune

Med udgangspunkt i indsigter fra projekt 'Bedre Børneinddragelse' vil Københavns Kommune præsentere metoder og tilgange, der kan gøre en forskel i inddragelsen af yngre børn i det personrettede tilsyn.

Oplæg og spørgsmål fra salen.

11.40-12.10 Frokost

12.10-13.30 **Det har en betydning, hvordan plejefamilier kommunikerer om plejebørn**

Ved Stine Karlsson fra anbringelsesteamet i Sorø Kommune i samarbejde med Jacob Folke Rasmussen fra Narrativt Selskab

Inddragelse af børn handler blandt andet om måden, børn føler sig set og respekteret på i den mundtlige og skriftlige kommunikation om dem - f.eks. på statusmøder og i handleplaner.

Sorø Kommune vil fortælle om deres tilgang til kommunikation om anbragte børn, som også gælder plejefamiliers omtale af plejebørn.

Oplæg og gruppearbejde.

13.30-13.45 Kaffepause

13.45-15.20 **Dean - Anbringelser, systemer og en helt særlig familie**

Ved journalist, forfatter og kommunikationsrådgiver Kirsten Holm Petersen med inddragelse af personer fra Deans netværk

Oplægget tager afsæt i en konkret anbringeshistorie fra Københavns Kommune, der bl.a. handler om afstanden mellem system og familie. Hvad kan vi lære af historien og bruge fremadrettet? Hvordan kunne Deans anbringelsesforløb have set ud, hvis netværket havde haft tillid til systemet? Og hvis systemet havde inddraget Deans og netværkets perspektiver?

Oplæg og gruppearbejde

15.20-15.30 **Afrunding**